




環境データを“経営の成果”に。環境特化型クラウドサービス



会社概要

会社名

EmMatch株式会社(エンマッチ) 

社名の由来:「EmMatch」は、WingArc1st が掲げる“Empower Data”の“Em”と“Match”を掛け合わせた造語です。
データ・人・企業を結び付け、新しい価値を生み出す“融合の場”を象徴しています。

所在地

東京都千代田区鍛冶町二丁目3番14号 フェリスビル4階

設立

2026年1月30日

資本金

7,500万円

大株主

株式会社アスア ※東京証券取引所グロース市場および名古屋証券取引所メイン市場
ウイングアーク1st株式会社 ※東京証券取引所プライム市場

事業内容

環境特化型クラウドサービスEcoNiPassの開発・販売
経営マネジメントサービスBanSoの開発・販売
積載効率算定サービスSusLogiの開発・販売
その他、機能サービスの提供、SI開発、コンサルティング支援

EcoNiPass

環境データを“経営の成果”に。
環境特化型クラウドサービス



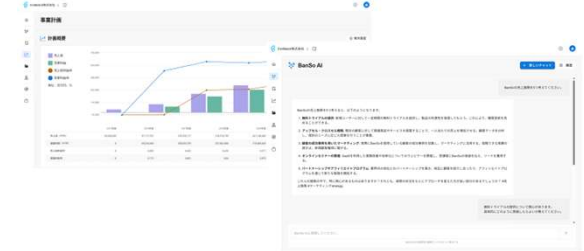
SusLogi

日本の積載効率を世界標準へ。
積載効率算定/分析クラウドサービス



BanSo

データを基にAIや専門家へいつでも相談できる。
経営マネジメントクラウドサービス



EmMatchサービス

EmMatch AI-OCR

AI並列処理による高性能データ化(精度90%以上)



EmMatch AI施策

AIによる施策立案と管理が可能



EmMatch AIエージェント

AIエージェントで業務を効率化、自動化します



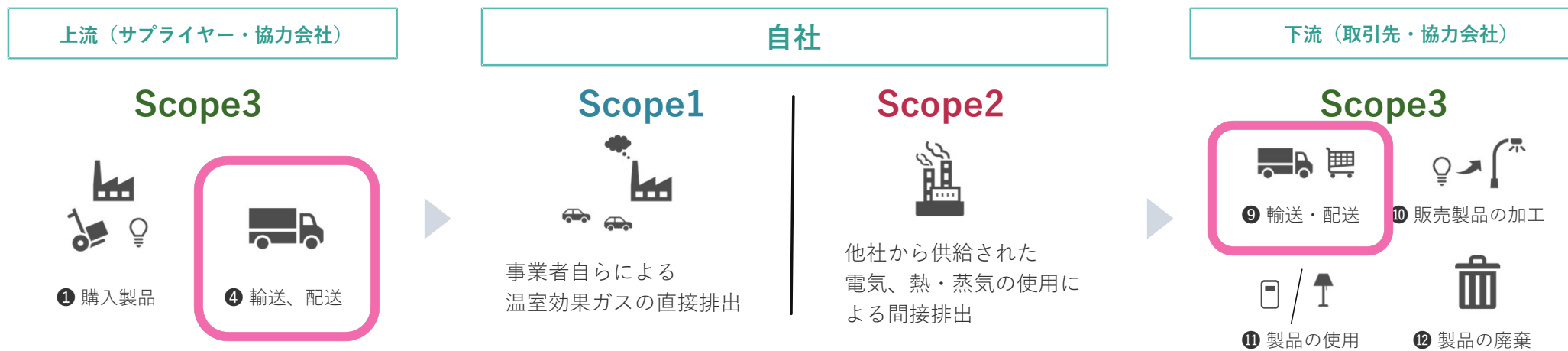
EcoNiPassの特徴と機能



Copyright © 2026 EmMatch Inc. All Rights Reserved.

排出量の種類

- SCOPE1,2,3というスコープがあり、SCOPE3においては、カテゴリが15ある。
- SCOPE1,2は自社分、SCOPE3は仕入先や委託先などが排出した分を算出する必要がある。

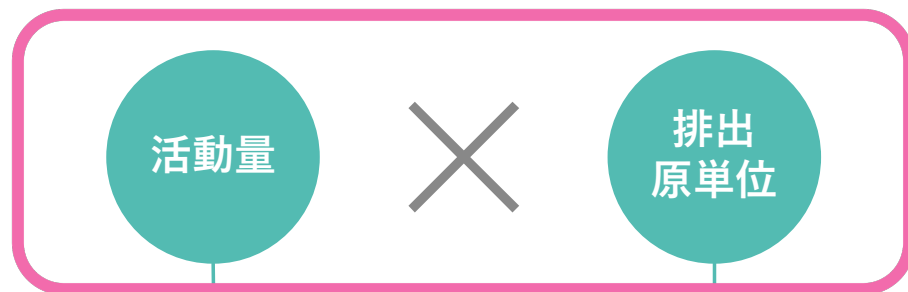


その他の間接的な排出



- サプライチェーンにおける排出量は以下のように算出されます。

排出量算定の基本式



- 事業者の活動の規模に関する量
- 社内の各種データや文献、業界平均、製品設計値から収集

活動量の例



電気の使用量



貨物の輸送量



廃棄物の処理量

サプライチェーン排出量



- 単体量当たりのCO2排出量
- 実測値や仕入先からの報告データが適切
- 必要に応じて換算値

排出原単位の例



電気の使用量
1kWhあたり



貨物の輸送量
1トンキロあたり



廃棄物の焼却
1tあたり

環境データを“経営の成果”に。環境特化型クラウドサービス

AIで請求書やExcelを自動でデータ化。CO₂だけでなく、水・廃棄・化学物質まで“費用×環境”で比較し、次の一手を提示します。

現状把握
(見える化)

削減計画策定
(わかる化)

実行 (排出量削減)
(現場最適化)

脱炭素経営
(事業・経営最適化)

✓ AI(LLM)によるデータ化



✓ ExcelやWeb IFによる入力



✓ データ入力BPO ✓ 各種レポートデータ出力&可視化



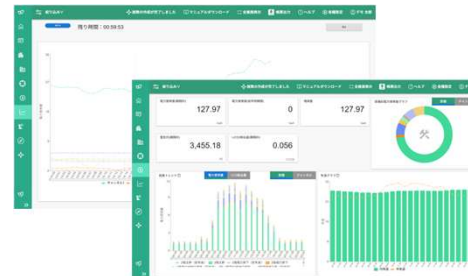
✓ AIによる施策立案



✓ 施策・タスク・活動履歴の管理



✓ 省エネ分析



✓ CFP算定および分析



✓ エネルギー・環境項目使用分析



✓ コスト分析



EcoNiPassの特徴

EcoNiPassは環境にまつわる業務を効率化できるソリューションです。
データの入力、Scope3の収集、可視化、施策管理を一元管理することが可能です。

データ入力



入力代行/Excel/AI-OCR/API/DB連携/IoT連携

取引先連携



中小企業様にて無償でご利用可能

Scope3の収集(EcoNiPass連携)



CO2,電力,環境物質 分析



企業別・製品別
(集計表/ダッシュボード/レポート)

削減施策立案・管理

(削減施策/タスク管理/活動履歴/予測)

初期費用
無料
1拠点
5,000円/月~

導入前の課題

- ツールを導入してもデータの収集の効率化ができなかった(CFPやScope3など)
- 可視化後の業務が進まない、施策を考えても**管理**や**社内展開**ができない
- CO2削減の見込管理を行うのにExcelを用いており**属人化**および**工数**がかかる

導入後の効果

- Excelから簡単に入力しアップロードするだけ、データ入力代行を使えば**入力工数0**に
- 自社で施策を考えたり支援してもらっているコンサルの施策を**簡単入力&管理**が可能
- 削減見込の報告やレポートに必要な施策とその結果データを**簡単にアウトプット**が可能

価格とプラン



EcoNiPassの料金プラン

- シンプルな2つのプラン。各拠点やサプライチェーンと情報連携して利用する際にはプライマリプランをご利用いただき、
- 自社のCO2の可視化や各拠点の契約には、セカンダリプランをご利用いただいています。

<h2>EcoNiPass標準 プライマリプラン</h2>	<p>利用料金（月額相当）</p> <p>5,000円 (税別)</p> <p>年間契約60,000円（税別）</p> <p>初期費用 無料</p>	<p>自社のCO2排出量だけでなく、取引先や関係先も含めたサプライチェーンCO2排出量の集計と可視化に</p> <ul style="list-style-type: none">自社排出量の登録自社排出量の可視化自社排出量の提供他社排出量の受取他社排出量の可視化データ出力
<h2>サプライヤー向け セカンダリプラン</h2>	<p>利用料金（月額相当）</p> <p>2,000円 (税別)</p> <p>年間契約24,000円（税別）</p>	<p>取引先（プライマリプラン契約者）へCO2排出量を連携、自社のCO2排出量の可視化に</p> <ul style="list-style-type: none">自社排出量の登録自社排出量の可視化自社排出量の提供データ出力

詳細条件

ユーザー数

プライマリプラン、セカンダリプラン共に1ユーザー利用が可能です

データ件数

5GBが上限です
ストレージを追加するためには別途費用が必要です

データの取扱い

約款の内容をご参照ください。

EcoNiPass チャンネル登録のお願い



EcoNiPass公式チャンネル

@EcoNiPass · チャンネル登録者数 135人 · 98本の動画

CO2排出量算定・脱炭素経営支援クラウド「EcoNiPass (エコニパス)」公式チャ...さらに表示

econipass.com/blog

登録済み

コミュニティ



【経営者・担当者必見】自社排出量の9割は「見えていない」？ Scope3算定総集編 #カーボンニュートラル...
39回視聴 · 4ヶ月前



SBT認定徹底解説！(全編はお問合せから)
139回視聴 · 1年前

<p>【環境雑学】雨の日は車の燃費が悪化する？ 燃費悪化を防ぐ3ステップ 1784回視聴</p>	<p>【環境雑学】自動運転で燃費が悪化？ エコドライブで燃費悪化させない3つのコツ 1083回視聴</p>	<p>【環境雑学】高速道路で窓開けて燃費落ちます！ 1553回視聴</p>	<p>【環境雑学】生野菜よりも冷凍食品の方がエコ！？ 2160回視聴</p>	<p>【環境雑学】日本の食品ロスは世界第三位! #カ... 1888回視聴</p>	<p>【環境雑学】生分解性プラスチックは「海」で分解されない？ 1804回視聴</p>	<p>【公害歴史】事故処理費21兆円超 見えない... 1972回視聴</p>	<p>【公害歴史】酸性雨はどこへ消えたの?! #... 1268回視聴</p>	<p>【公害歴史】フロンとオゾン層 - 地球規模問... 1283回視聴</p>	<p>【公害歴史】フロンとオゾン層 - 地球規模問... 133回視聴</p>	<p>【公害歴史】ゴミ焼却とダイオキシン 不安を... 1299回視聴</p>	<p>【公害歴史】静かなる時限爆弾「アスベスト」... 527回視聴</p>
--	---	---	--	---	---	---	---	--	---	---	--

サプライチェーンの想いをつなぎ
ともに未来を織りなしていく

